

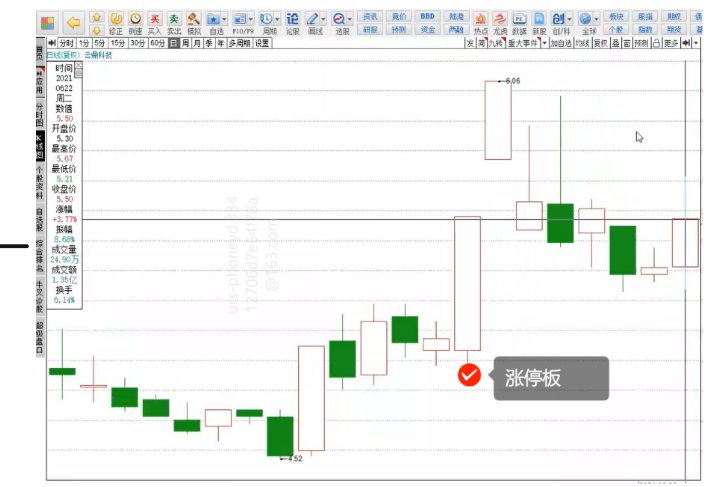
龙战于野 -低位涨停后期拉升爆发

个股、日线、短线操作模型-后期拉升爆发

- 使用前提** —— 低位使用（不在高位即可）
- 注意事项**
 - 1. 低位出现涨停板（一字板也可）
 - 2. 第2日出现大阴线
 - 3. 第3日阳线收盘价高过第2日阴线开盘价
- 买入时间** —— 第4日买入（也可在第3日盘中买入）
- 止盈价位** —— 随便，爱哪儿卖哪儿卖
- 止损价位** —— 涨停板开盘价止损（注：所有涨停板模型开盘价均可作为初始止损点）

例证说明

云鼎科技-000409-2021.06.07



本钢板材-000761-2021.04.12



常山北明-000158-2021.04.20

