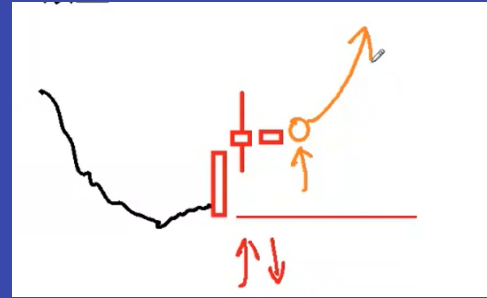


神龙摆尾-3 -抄底模型



个股、日线、抄底模型

- 使用前提** — 价格筑底后缓慢运行
- 注意事项**
 - 1. 第一日，价格筑底后缓慢运行，出现的第一个涨停板
 - 2. 第二日，阳线，放量，且振幅 > 5%
 - 3. 第三日，阳线，缩量（需小实体阳线）
 - 4. 第四日-买入
- 买入时间** — 第四日开盘买入
- 止盈价位** — 随便，爱哪儿卖哪儿卖
- 止损价位** — 以涨停板开盘价作为止损价

例证说明

新华网-603888



会稽山-601579



茂硕电源-002660

