

个股、日线、短线操作模型-上升趋势中的回调抄底与底部趋势反转模型

使用前提

个股急速下跌，熊市末期

注意事项

- 1.至少连续3根及以上阴线，包含至少1次低开和至少一次大阴线
- 2.小阴线
- 3.大阴线
- 4.低开高收的阳线
- 5.小阴线最好不被大阴线包含
- 6.小阴线与大阴线对比越明显越好
- 7.大阴线最好跳空低开
- 8.阳线实体最好偏小
- 9.三根阴线上影线不能太长

买入时间

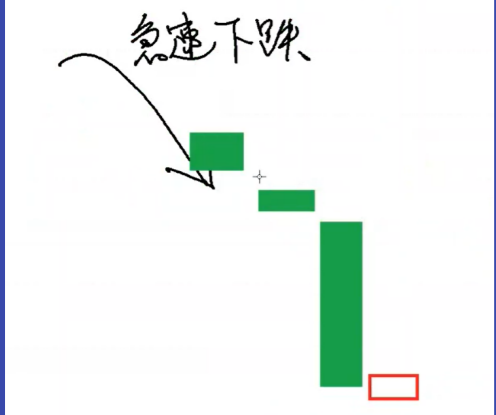
小阴线、大阴线、低开高收阳线出现后第4日买入（也可在第3日盘尾买入）

止盈价位

- 1.5日或10内大阳线收盘价卖出
- 2.连续阳线后收阴线卖出（3日以上阳线）
- 3.参考物极必反
- 不创新高之后卖出

止损价位

三根K线中最低价止损



亢龙有悔
-短线抄底模型

例证说明

ST星源-000005



注：ST及次新股股票不碰

南玻A-000012



深科技-000021

